

NÚMERO 140
MARÇ DE 2010

Theknos

COL·LEGI D'ENGINYERS TÈCNICS INDUSTRIALS DE BARCELONA

El Baix Llobregat, una càtedra de tecnologia de l'aigua



**Entrevista: Josep Enric Llebot,
especialista en canvi climàtic**

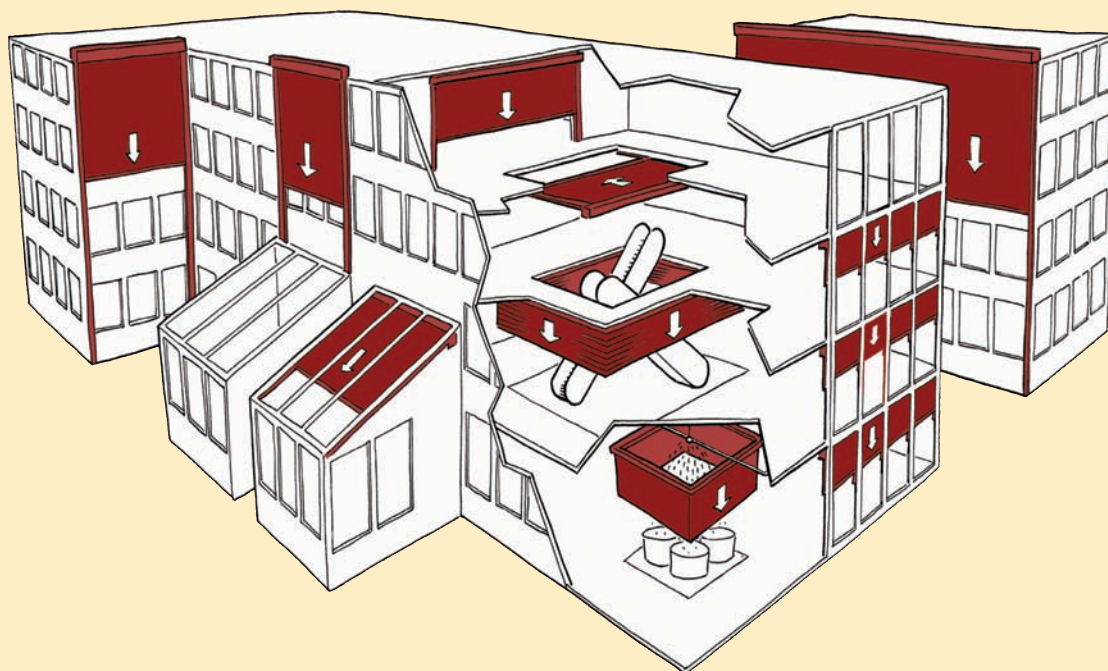
Retrat Professional: Ramon Perera

Empresa: Rös's





Innovació tecnològica per a la sectorització d'incendis amb barreres tèxtils



40

El 27 de gener de 2010, PRE-FIRE va impartir una Jornada Tècnica al CETIB sobre les innovacions tecnològiques per a la sectorització d'incendis amb barreres tèxtils de STÖBICH.

Quan es va publicar el nou Codi Tècnic de l'Edificació va suposar, a part d'una modernització en els requeriments normatius existents, "una major obertura a la innovació que es justifica també per la consideració que els coneixements i la tecnologia de l'edificació estan en progrés continu, de manera que la normativa promogui la investigació i no dificulti el progrés tecnològic".

Al llarg dels anys, el desenvolupament de les tècniques supera en velocitat

l'evolució de les normatives, tant estatals com autonòmiques o locals.

En aquest cas, el nou Codi Tècnic neix amb la voluntat de no encotillar el disseny dels edificis, sinó al contrari: deixa a la responsabilitat del projectista la utilització de solucions alternatives sempre que les prestacions siguin almenys equivalents a les que s'obtidrien per l'aplicació dels Documents Bàsics.

Aquestes premisses no són ni de bon tros alienes a allò que altres països del nostre entorn, i de gran tradició en la protecció contra incendis, ja fa anys que desenvolupen amb indubtable èxit i amb una legislació nacional ben establerta, la compartimentació tèxtil tallafocs.

COMPARTIMENTACIÓ

El primer que hem de dir és referir-nos al Reial decret RD312/2005 refós en el RD 110/2008 que estableix, en l'annex III, la classificació dels elements i productes de la construcció en funció de les de resistència al foc.

Quan es tracti d'un element separador (horitzontal, vertical o inclinat) respecte del qual hi hagi seguretat de la no proximitat a la cara no exposada en cas d'incendi, ni de persones ni d'elements combustibles, la condició EI1 exigida pel DB SI del CTE es pot considerar coberta per una classificació EW de l'element en qüestió, sent W el símbol indicatiu que la radiació tèrmica emesa per l'element en la seva cara no



exposada es manté dintre dels límits raonables.

També hi ha situacions en què els càlculs del desenvolupament del foc previsible en una estada demostren que les temperatures màximes que es podrien assolir, per exemple, en un pati (buit), no generen perill per a les persones ni hi ha perill de propagació de l'incendi fins i tot amb l'ús d'una protecció de només integritat (E).

Per tant, veiem que les diverses classificacions de resistència al foc dels elements de compartimentació són en realitat necessàries per a un estudi més profund d'enginyeria de la protecció contra incendis, segons els diferents escenaris que els dissenyadors proposen.



COMPARTIMENTACIONS TALLAFOCS FLEXIBLES PREFIRE-FIBERSHIELD

Amb els desenvolupaments dels darrers anys s'han aconseguit nous productes tèxtils basats en fibra de vidre reforçats amb filatura metàl·lica i altres elements, que permeten la seva resistència al foc en les diferents classificacions

esmentades anteriorment.

Quan aquests teixits s'apliquen en conjunt amb uns sistemes mecànics, robustos i convenientment assajats, neixen els sistemes de compartimentació flexibles.

Aquests sistemes requereixen un espai reduït i solament apareixen en el moment de l'alarma (invisibles en el règim diari) i donen la protecció de seguretat convinguda en cas d'incendi.

Tenen una gran aplicació en l'arquitectura moderna i permeten el disseny d'espais diàfans, oberts, on tot l'interior de l'edifici està a la vista des de la mateixa entrada.

www

Més informació a www.prefire.es

C/ Indústria, 30 D
 Polígono Industrial La Bóbila
 08320 El Masnou
 (Barcelona) - Spain
 T. (+34) 93 540 52 04
 F. (+34) 93 540 16 84
prefire@prefire.es

PREFIRE

Distribuidor Oficial:

www.prefire.es

Especialistas en diseño,
 instalaciones y mantenimientos
 de sistemas contra incendios y
 control y evacuación de humos.